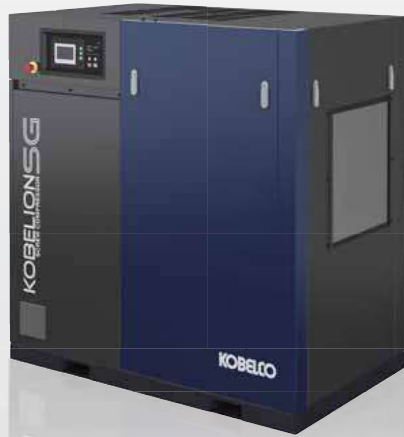


KOBELIONSG

SCREW COMPRESSOR SG

出力 **22-75 kW** | 吐出空気量 **3.33-14.0 m³/min** | 仕様表 P.23



ベースロード機としての最高性能を追求したハイエンド定速機。

新世代スクリュ本体、ダイレクトギアドライブ構造など、先進技術と揺るぎない信頼性を高度に統合。あらゆる（機械的・電氣的）ロスを最小限に抑え、ベースロード機としての最高性能を徹底追求。クラス最高の省エネ性能を誇ります。IoT対応コントローラを標準装備したハイエンド定速制御機の決定版。

- クラス最大空気量
- ダイレクトギアドライブ構造
- Kobelink対応
- トッランナーモータ
- 周囲温度50℃対応

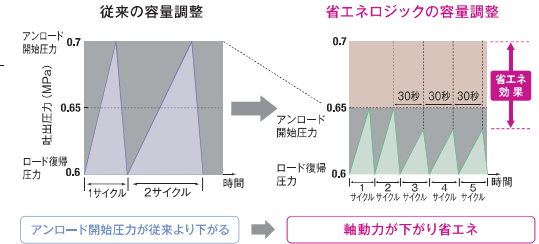
ダイレクトギアドライブ構造

ベースロード機として、定格点での最高効率を追求し、行き着いたのがこのカタチ。高精度増速ギアをモータに直結し、回転部分を一体化。振動を抑えることで、メカロスを最小限にセーブ。カップリングやVベルトを排除し、ロス削減とともにメンテナンスフリーを実現。全機種にトッランナーモータを搭載。

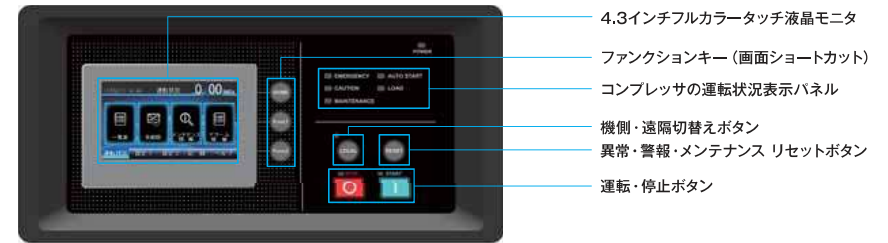


省エネロジック

コベルコ独自の「省エネロジック」により無駄な昇圧運転を防ぎ、省エネが図れます。



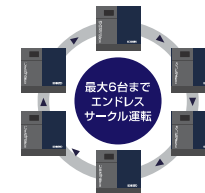
- 新開発 NGSC-430コントローラを標準搭載
- IoTクラウドサービス Kobelink 対応



SGシリーズには、4.3インチフルカラータッチ液晶モニタを搭載。洗練されたインターフェースの液晶ディスプレイにより以下の情報などがひと目でわかります。

- 運転状況
- 過去のアラーム・トリップ履歴
- 毎日・毎週・毎月の稼働履歴 (ほか)
- メンテナンススケジュール
- 各種設定
- アラーム・インターロックリスト
- 系統図表示・アラーム

自動台数制御運転機能



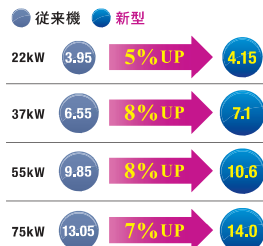
相互結線により最大6台までの自動台数制御運転が可能に。台数制御盤がなくても最適な省エネ運転を実現します。
(NGSC-700/430搭載機のみ)

その他各種機能を搭載

- 3バタンの圧力設定
- 省エネロジック
- USB データロギング
- Modbus通信
- Kobelink 遠隔監視デバイス
- 7500V 雷サージキラー
- 多言語表示 (日/中/英)
- 過負荷防止機能
- 瞬停保護機能: ~0.3秒
- 停電時自動復帰: 5~20秒
- 逆相保護機能
- その他

クラス最大の吐出空気量

新世代スクリュ本体を搭載し、クラス最大の吐出空気量を実現。従来機に比べ最大13%の空気量アップ。



モデル	0.7MPa	0.8MPa	1.0MPa
SG22A IV	4.15	3.9	3.33
従来比	105%	113%	106%
SG37A IV	7.1	6.4	5.85
従来比	108%	109%	111%
SG55A IV	10.6	10	9.1
従来比	108%	113%	—
SG75A IV	14.0	13.1	12.0
従来比	107%	111%	—

(m³/min)

その他の共通仕様



伝統の3ステップ油分離システム

遠心・重力・吸着による油分離システムにより、圧縮空気中に含まれる油を効率よく分離。吐出空気に含まれる油分は0.002cc/m³ (1.6ppm) 以下(*)。

(*) 当社基準条件において



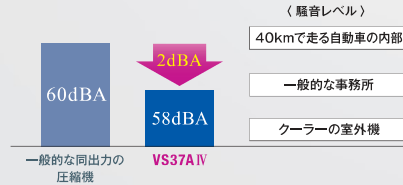
ダストフィルタを全機種標準装備

防音カバーの吸気部分にダストフィルタを標準装備。カバー内部のコンポーネントを塵埃などから守ります。



低騒音パッケージ

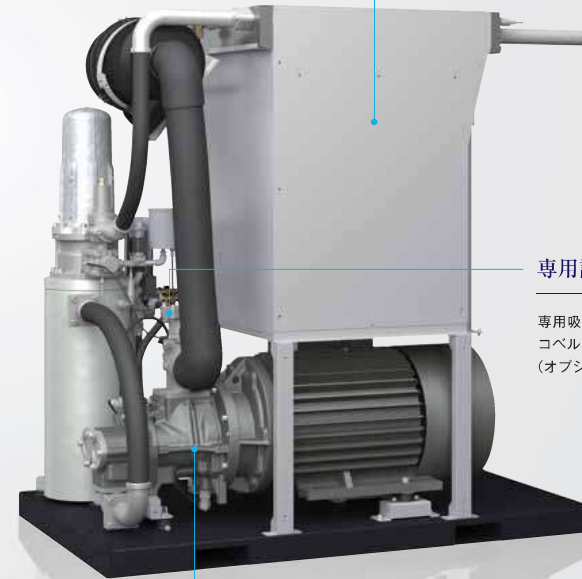
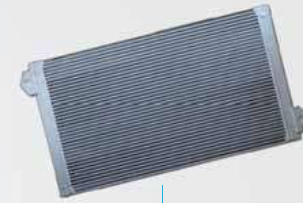
世界でもトップクラスの静粛性を実現。防音カバーを徹底的に見直し音の流れもシャットアウト。その静粛性は工場環境のイメージを覆します。



50℃環境対応

分割式アフタークーラ・オイルクーラ、強力かつ高効率なターボファンを採用した、余裕のある温度設計で、45℃での連続運転が可能に。さらに50℃でも止まらない従来比+5℃の耐久性を実現。

*周囲温度が45℃を超える環境での長時間の連続運転を行った場合、電装品・Oリング等の寿命が通常よりも短くなります。



専用設計 吸気調整弁

専用吸気調整弁を搭載（ロードアンロード方式）。コベルコ自社設計により信頼性をさらに向上させました。（オプションで吸込み絞り方式も選択可能）



高信頼性ベアリング

高信頼性ベアリングを本体とモータ軸受に採用。軸受の高温安定化処理により本体及びモータの信頼性をさらに向上させました。