

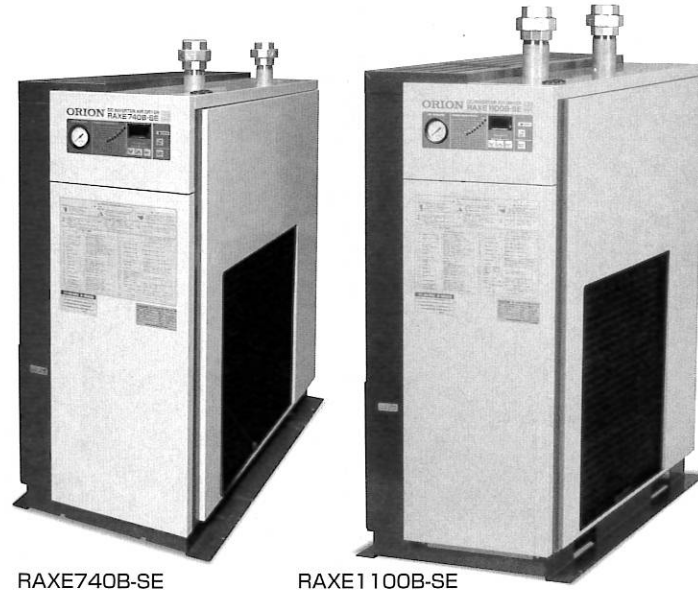
冷凍式 DC インバータエアードライヤー（冷凍式圧縮空気除湿装置）

RAXE-SE シリーズ 「DC インバータ制御高温入気対応型」

意匠登録

空冷式 RAXE740B-SE/1100B-SE
処理空気量 7.4/10.6m³/min
高入気温度対応 5～80℃
適応エアークOMPレッサ 37/55kW

高入気温度80℃・37/55kWに
対応し、DCインバータ制御の省
エネ運転を実現！

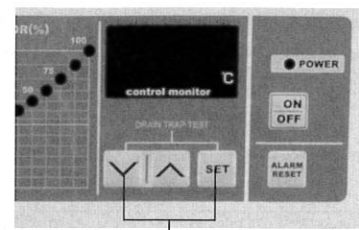
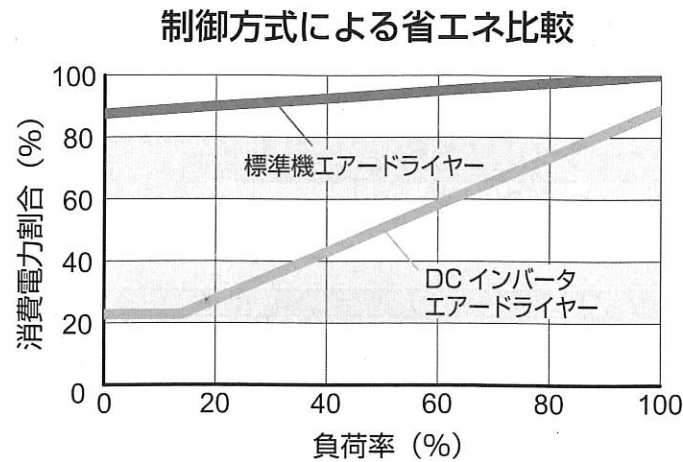


RAXE740B-SE

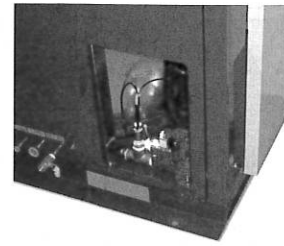
RAXE1100B-SE

特長

- 省エネ**
 - 業界初の DC インバータ圧縮機制御で、負荷変動に追従した省エネ運転（最大 65%）を実現。
- 安心安全設計と付加機能**
 - エアークOMPレッサ風量増に対応した設計。
 - 周囲温度連動露点自動切換機能付。
 - 最適化自動制御と運転状態を確認可能。
 - 夏場の高負荷時でもトリップしにくい設計。
 - コンデンサ排熱上部吹きだし。
 - ドレン排出の左側面・背面の変更可能。
 - 錆びにくい熱交換器。
- 環境対応**
 - RoHS 指令対応。
 - 環境に優しい R410A 冷媒採用。



ドレントラップテストボタン付
(同時に押す)



ドレントラップは前・側面から点検可能

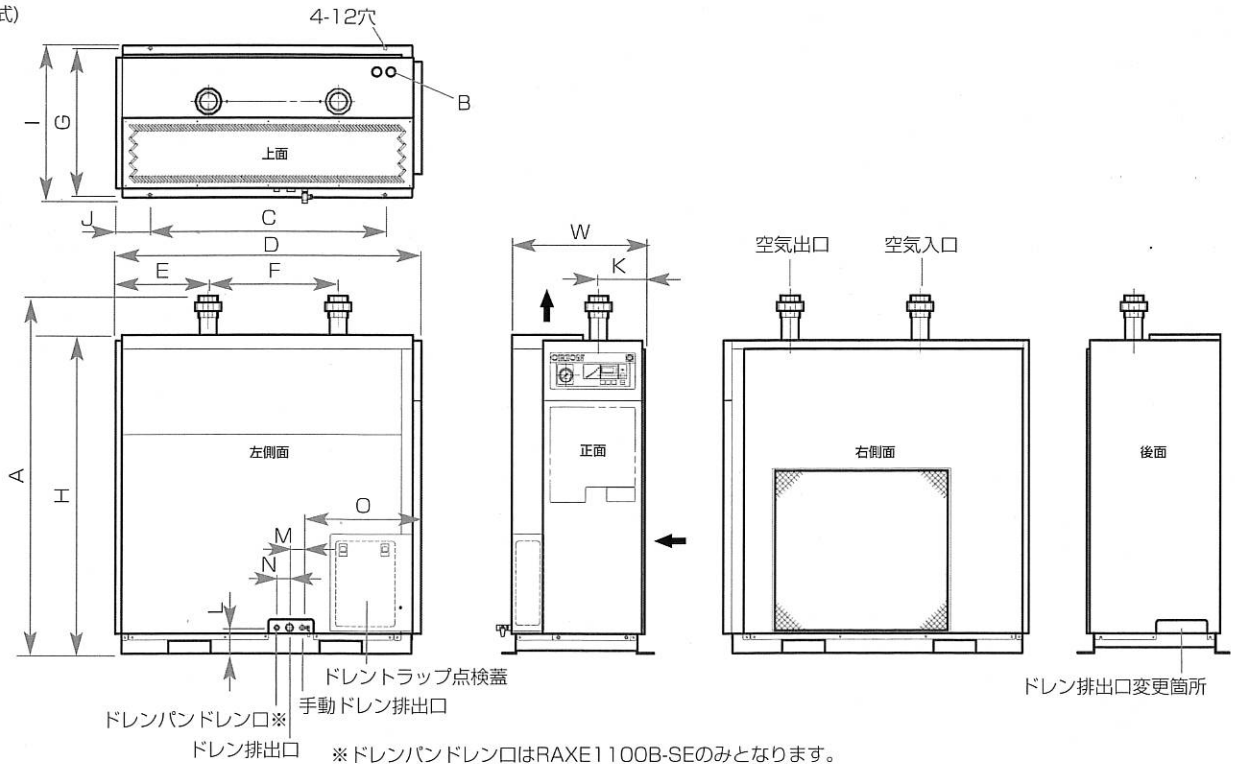
仕様

項目	型式 RAXE	740B-SE	1100B-SE	
処理空気量 (50/60Hz)	m ³ /min	7.4	10.6	
出口空気露点	℃	圧力下 10		
入口空気温度範囲	℃	5～80		
圧力下露点切替範囲	℃	10～18 (手動設定 / 外気温度連動設定)		
使用流体 / 使用周囲温度範囲	℃	圧縮空気 / 2～43		
使用圧力範囲 (ゲージ圧力)	MPa	0.25～0.98		
外形寸法	高さ	1063	1120	
	奥行	1000	1080	
	幅	470	470	
質量	kg	105	130	
空気出入口接続口径		11/2B・40A ユニオン継手	2B・50A ユニオン継手	
電気特性	電源	V 三相 200 ± 10%・50/60Hz、三相 220 ± 10%・60Hz		
	消費電力 (50/60Hz)	kW	2.2	3.1
	電流 (50/60Hz)	A	8.0	10.5
	電源容量	kVA	3.4	4.8
	しゃ断器容量	A	20	30
冷媒		R-410A		

※処理空気条件は、入口空気圧力 (ゲージ圧力) : 0.69MPa、入口空気温度 : 55℃、出口空気露点 : 大気圧下 - 17℃、圧力下 10℃、周囲温度 : 32℃ ※性能保証値については別途お問い合わせください。※処理空気量は、空気圧縮機の吸い込み状態に換算した値です。(大気圧、32℃、75%) ※出口空気圧力露点は、エアードライヤーの出口空気圧力にて換算した値で、入口空気の過飽和水量により変化します。過飽和水を含んだ圧縮空気が流入する場合はエアードライヤーの手前にドレンフィルターの取り付けをお勧めします。※遠隔運転端子付 (無電圧)、信号端子付 (警報 : 無電圧、運転 : 無電圧、注意 : 無電圧) ※本機は負荷が定格より少ない場合、露点は最低設定値 10℃より低くなります。※本機は屋内仕様です。※上記以外の仕様も製作いたしますので、別途ご用命ください。※中国向圧力容器対応も致しますので、お問い合わせください。

外形寸法図 (単位:mm)

- RAXE740B-SE
 - RAXE1100B-SE
- (空冷式)



型式	H	D	W	A	B	C	E	F
RAXE740B-SE	1063	1000	470	(1155)	2-26 穴	420	315	500
RAXE1100B-SE	1126	1080		(1255)	2-32 穴		321	460
型式	G	I	J	K	L	M	N	O
RAXE740B-SE				82	92	45	—	(448)
RAXE1100B-SE	515.4	-535	120	165	90		45	(420)

※ドレンバンドレン口はRAXE1100B-SEのみとなります。